

Rinnovo dei consigli pastorali diocesani

cantieri di sinodalità permanente



sinodo & rinnovo dei consigli pastorali

perchè

come

chi

quando



perchè

una realtà che chiede un rinnovamento:

- La costituzione di Unità Pastorali (2013)
- L'affidamento di più Comunità Parrocchiali ad un unico parroco
- Il Cammino sinodale, che ha rimesso al centro il discernimento comunitario, con alcune efficaci novità metodologiche
- L'impulso di Papa Francesco per una conversione pastorale verso una Chiesa missionaria ed evangelizzatrice



sinodo & rinnovo dei consigli pastorali

perchè

come

chi

quando



la mission del CPP

Il CP è il cuore della Comunità, per animare e raccordare i carismi e i ministeri operanti in essa. Comunione e Missione sono i due pilastri attorno ai quali si edifica la vita della Chiesa.

Il CP custodisce le comunità cristiane presenti in un determinato territorio, e le accompagna nell'impegno di testimoniare e annunciare il vangelo.

...non tanto elaborando un progetto, quanto avviando processi di rinnovamento della vita Parrocchiale nella direzione di una comunità missionaria ed evangelizzatrice

come

con il metodo del discernimento comunitario

.. in un contesto di preghiera e conversazione spirituale, operando con tempi ampi e distesi, il Consiglio Pastorale giunge alla condivisione di un "sogno missionario" per la Parrocchia (o per l'Unità Pastorale) e ne ispira lo stile, i criteri e le scelte prioritarie che porteranno al rinnovamento cui la comunità è chiamata.

sinodo & rinnovo dei consigli pastorali

perchè

come

chi

quando



chi una scelta sinodale, non formale

parrocchia o unità pastorale,
...in base al percorso di
ciascuna realtà

un gruppo organico, vivo,
che dia priorità a questo
servizio, che è tempo limitato

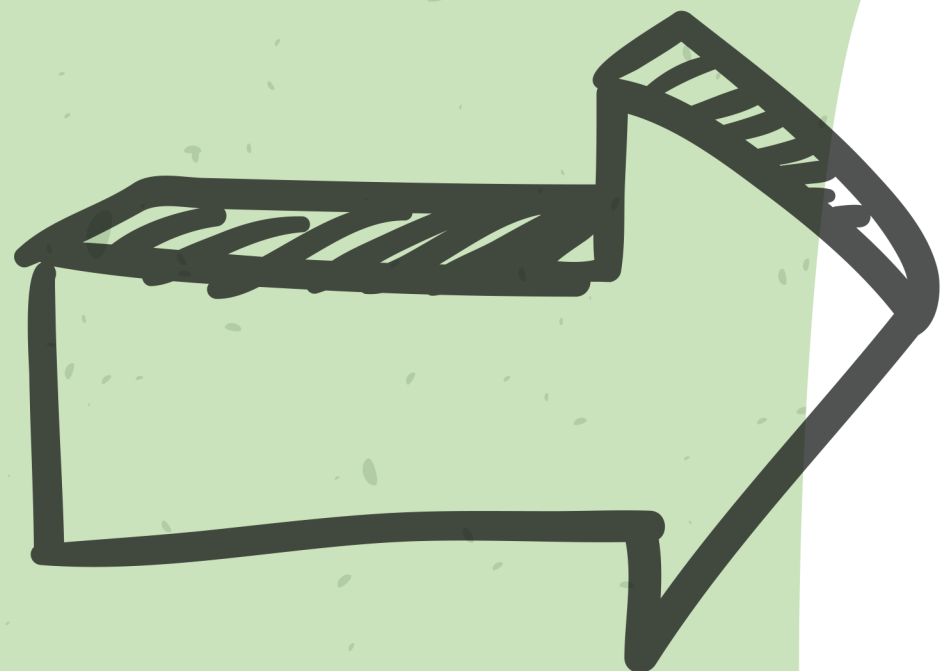
massimo in 20, avendo cura
che vi sia rappresentatività, ma
soprattutto condivisione di
intentivi, e il bene della comunità

membri nominati dal parroco,
previa consultazione della
comunità (suggerimenti,
indicazioni, discernimento nei
gruppi...)



chi

una scelta sinodale, non formale



criteri di discernimento:

- persone di profonda fede,
 - formati alla Parola di Dio,
 - umanamente maturi,
 - attivamente partecipi alla vita della comunità cristiana,
 - capaci di instaurare relazioni fraterne,
 - in grado di comunicare la fede sia con l'esempio che con la parola,
- e riconosciuti tali dalla comunità

sinodo & rinnovo dei consigli pastorali

perchè

come

chi

quando





quando scansione temporale

Nuovi Consigli Pastoralis varati domenica 21 o 28 aprile 2024



così potranno vivere
un tempo disteso di incontro
prima della ripresa dell'anno pastorale.

1 dicembre 2023 Fase preparatoria

Un incontro in ogni Vicaria per raccogliere osservazioni e suggerimenti riguardo al Vademecum e al modo di procedere.

2 Gennaio-marzo '24 Fase formativa iniziale e sinodale

Si rilancerà il cammino sinodale con un nuovo coinvolgimento di tutti, su temi di dimensione teologica (ecclesiologia, sinodalità), e spirituale (comunione, discernimento comunitario), con schede della fase sapienziale

3 Aprile - tempo pasquale Fase Istitutiva

consultazione della comunità
presentazione dei membri nel tempo pasquale
veglia di Pentecoste

per approfondire:

Istruzione del Dicastero per il Clero: *“La conversione pastorale della comunità parrocchiale al servizio della missione evangelizzatrice della Chiesa”*



**"La parrocchia ...ha una grande plasticità
può assumere forme molto diverse che richiedono la docilità
e la creatività missionaria del pastore e della comunità.**

**...se è capace di riformarsi e adattarsi costantemente,
continuerà ad essere «*la Chiesa stessa che vive
in mezzo alle case dei suoi figli e delle sue figlie [...]*
È comunità di comunità, santuario dove gli assetati
vanno a bere per continuare a camminare,
e centro di costante invio missionario."**

Papa Francesco, Evangelii Gaudium